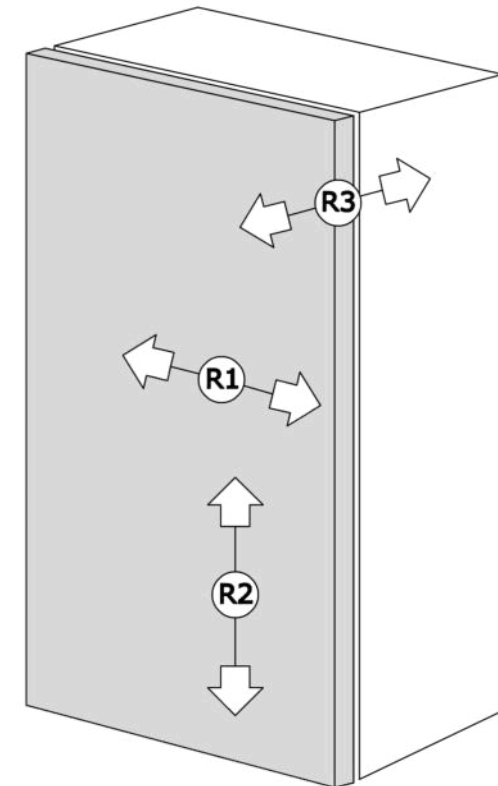
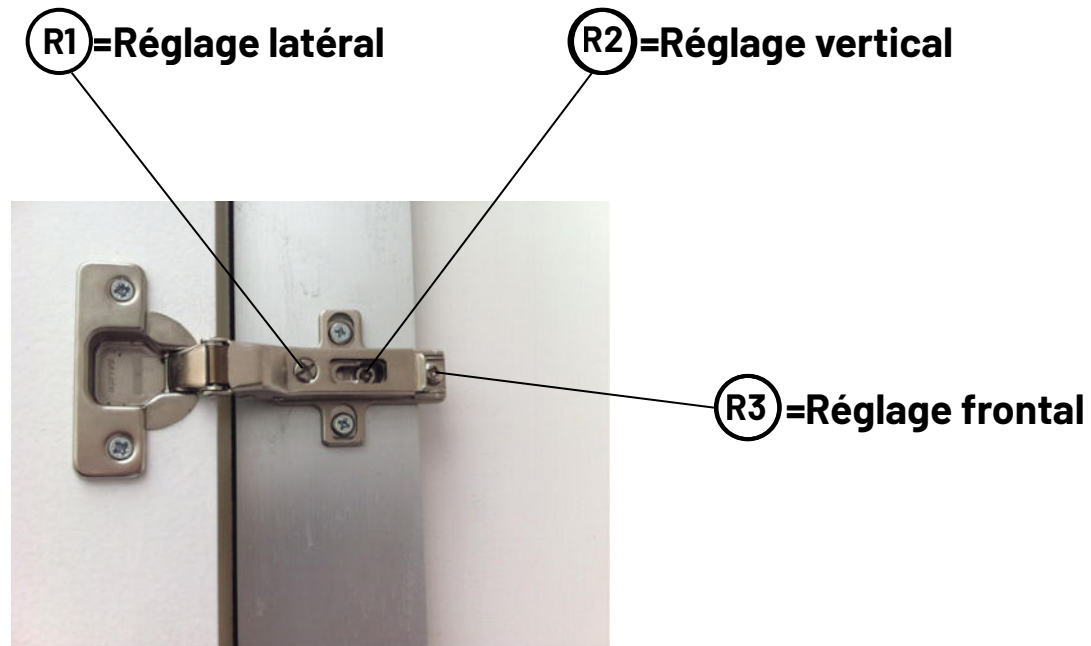


## Instructions de pose pour le réglage des charnières des trappes



## INSTRUCTION DE POSE POUR PLAQUE DE PLÂTRE

INSTALLER LA TRAPPE COMPLÈTE AVEC LES VANTAUX DÉJÀ MONTÉS SUR LE CADRE, EN VEILLANT À RESPECTER LE NIVEAU ET L'APLOMB DANS LES DEUX AXES.

1

POUR LA FIXATION, SE FIXER DIRECTEMENT SUR L'OSSATURE DE LA CLOISON EN PLAQUE DE PLÂTRE, COMME ILLUSTRÉ.

2

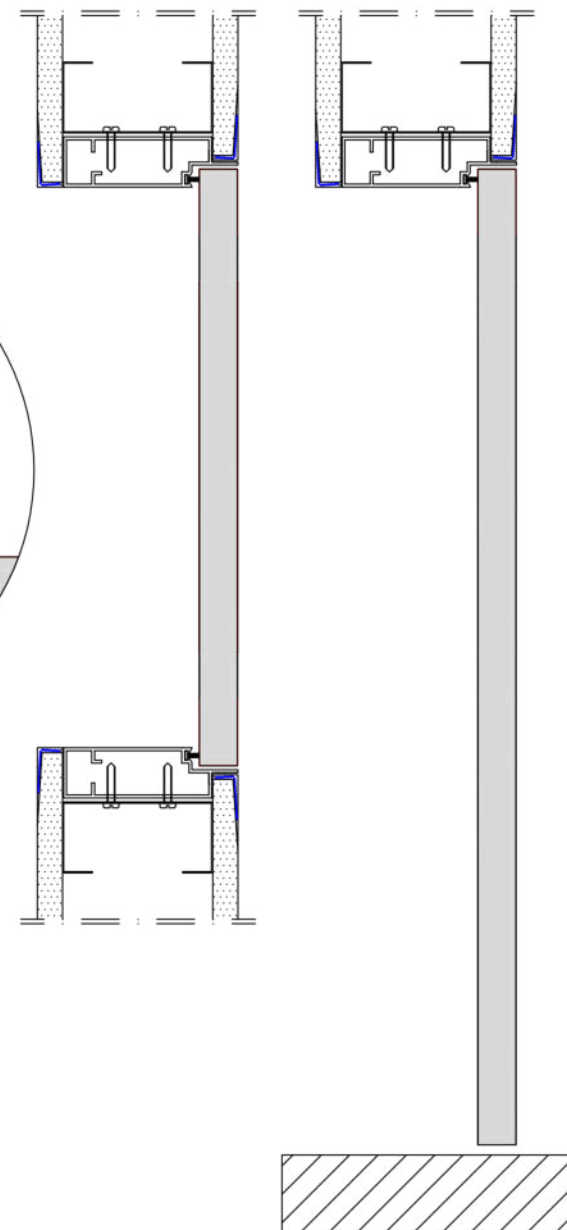
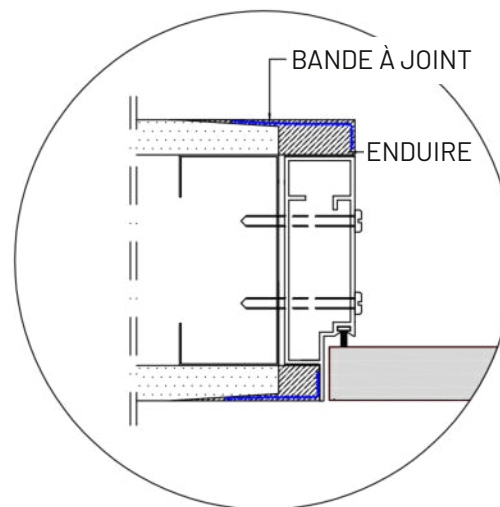
SI LA CLOISON EN PLAQUE DE PLÂTRE EST DÉJÀ FERMÉE, VISSER DIRECTEMENT PAR L'INTÉRIEUR EN TRAVAILLANT AVEC LES VANTAUX OUVERTS (FIGURE « A »).

MÊME AVEC LES VANTAUX OUVERTS, LE CADRE RESTE EN PLACE GRÂCE AUX ENTRETOISES DÉJÀ PRÉINSTALLÉES.

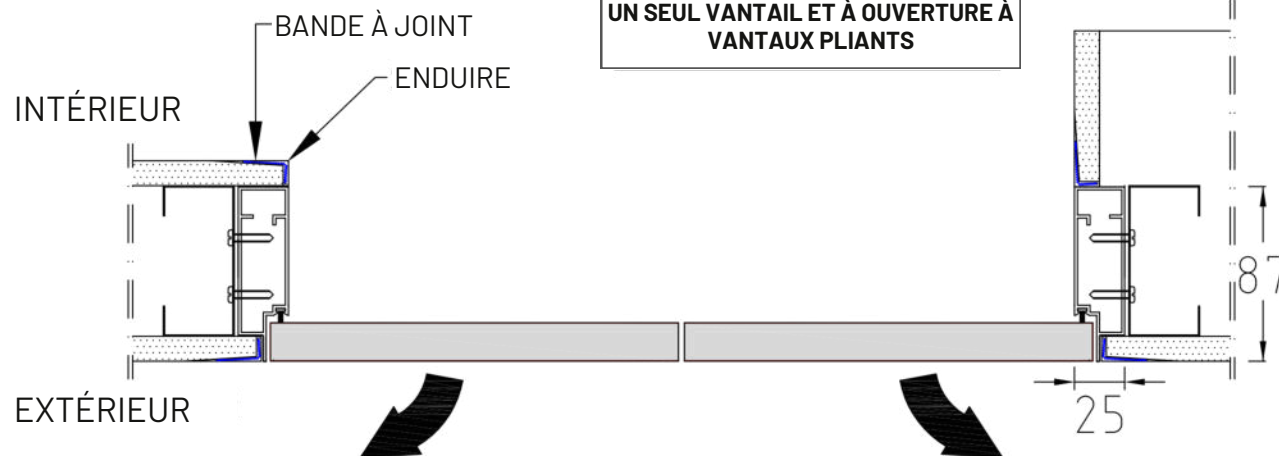
### NOTE IMPORTANTE :

AFIN DE PRÉSERVER LA PARFAITE PLANÉITÉ DU PANNEAU, IL EST IMPÉRATIF D'APPLIQUER UN TRAITEMENT DE FINITION IDENTIQUE SUR LES DEUX FACES DU PANNEAU. À DÉFAUT, LE PANNEAU POURRAIT SUBIR DES DÉFORMATIONS POUR LESQUELLES AUCUNE GARANTIE NE POURRA ÊTRE APPLIQUÉE.

FIGURE « A »



INSTRUCTIONS VALABLES  
ÉGALEMENT POUR LES TRAPPES À  
UN SEUL VANTAIL ET À OUVERTURE À  
VANTAUX PLIANTS



## INSTRUCTIONS DE POSE POUR MAÇONNERIE

INSTALLER LA TRAPPE COMPLÈTE AVEC LES VANTAUX DÉJÀ MONTÉS SUR LE CADRE, EN VEILLANT À RESPECTER LE NIVEAU ET L'APLOMB DANS LES DEUX AXES.

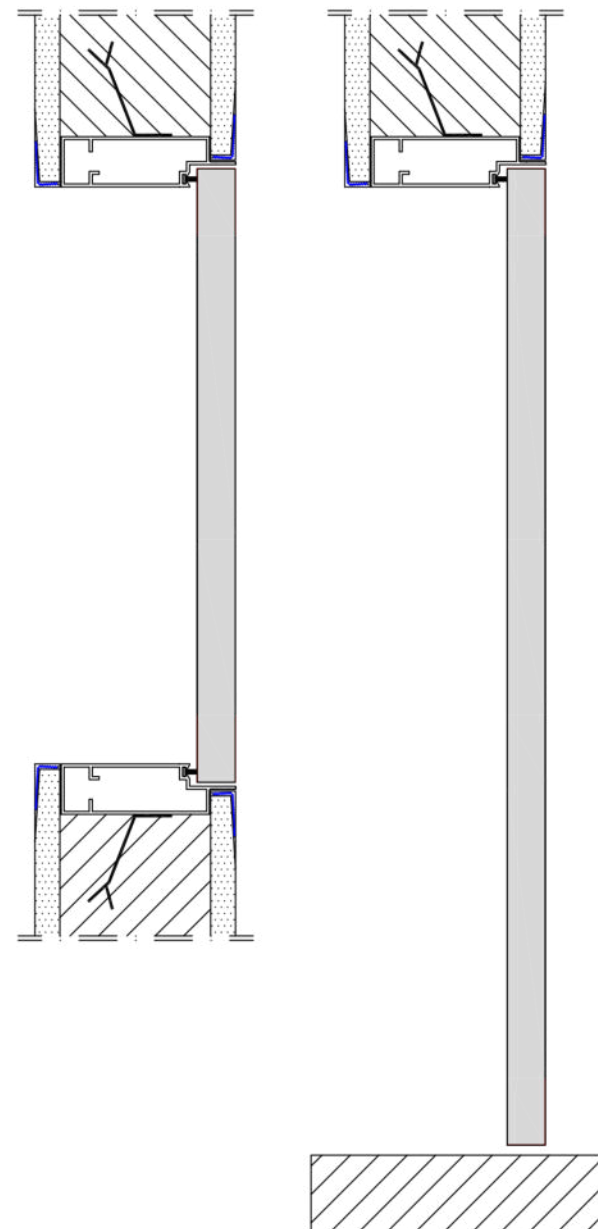
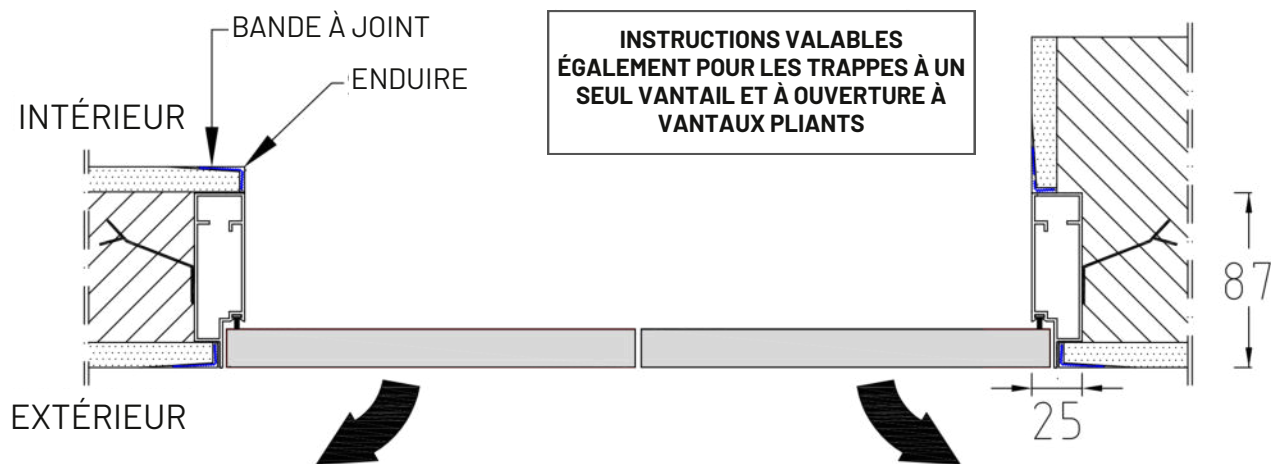
LA FIXATION PEUT ÊTRE RÉALISÉE PAR SCELLEMENT DES PATTES DE FIXATION PRÉINSTALLÉES.

APPLIQUER LA BANDE À JOINT ET ENDUIRE SOIGNEUSEMENT LES ZONES DE RACCORD ENTRE LE MUR ET LE CADRE EN ALUMINIUM.

### **NOTE IMPORTANTE :**

AFIN DE PRÉSERVER LA PARFAITE PLANÉITÉ DU PANNEAU, IL EST IMPÉRATIF D'APPLIQUER UN TRAITEMENT DE FINITION IDENTIQUE SUR LES DEUX FACES DU PANNEAU.

À DÉFAUT, LE PANNEAU POURRAIT SUBIR DES DÉFORMATIONS POUR LESQUELLES AUCUNE GARANTIE NE POURRA ÊTRE APPLIQUÉE.



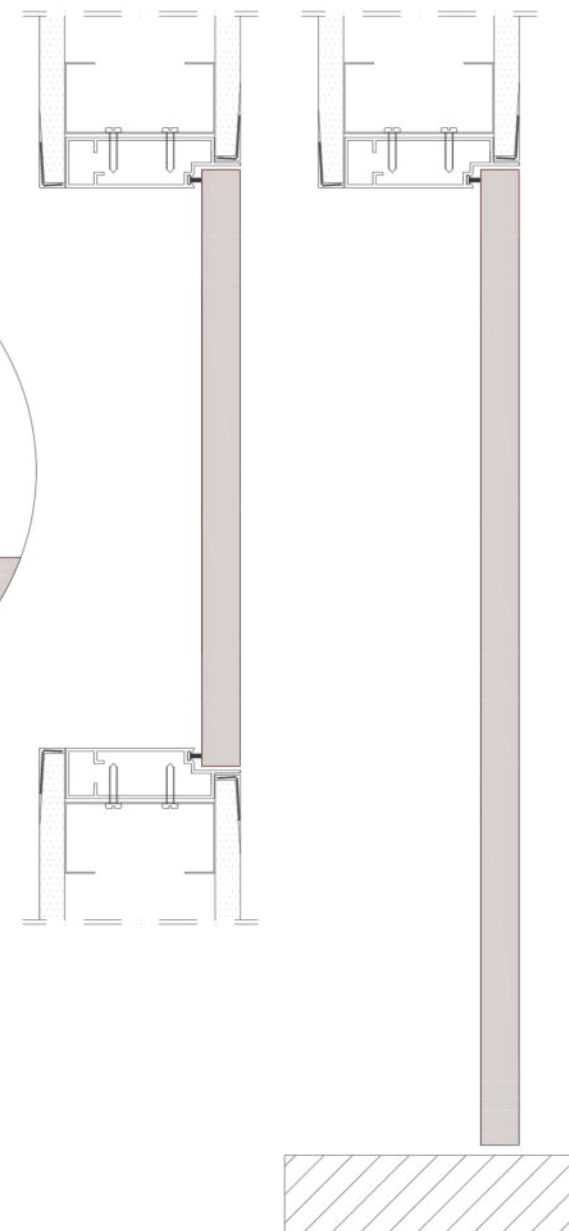
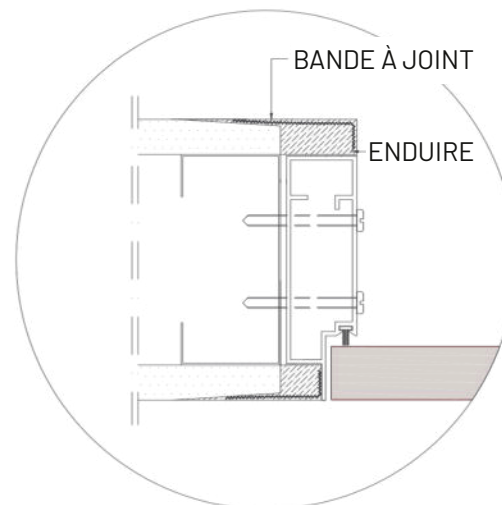
Portesinvisibles.fr

Centro Diffusione Serramenti S.r.l.

Via Roma, 234 - 59100 Prato (PO)

Tel. +39 0574/630094 - Fax +39 0574/635480

FIGURE << A >>



BANDE À JOINT  
ENDUIRE

INTÉRIEUR

EXTÉRIEUR

**INSTRUCTIONS VALABLES  
ÉGALEMENT POUR LES TRAPPES À UN  
SEUL VANTAIL ET À OUVERTURE À  
VANTAUX PLIANTS**

87  
25

