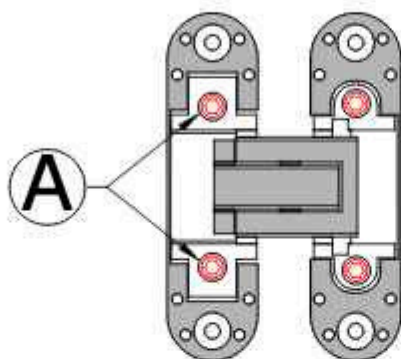
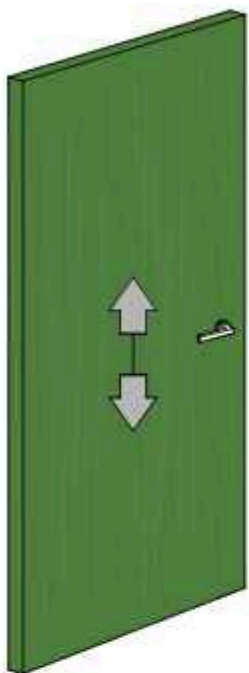


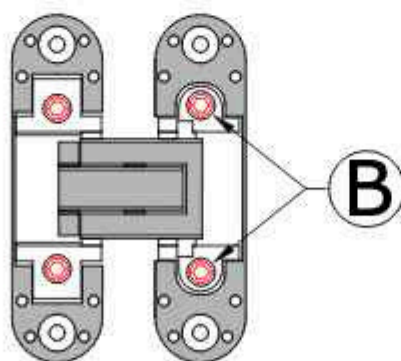
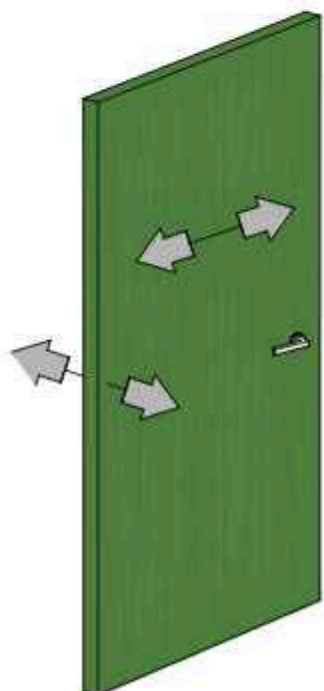
INSTRUCTIONS DE POSE POUR LE RÉGLAGE DES CHARNIÈRES



AVEC LES VIS DE RÉGLAGE **A**, ON OBTIENT LE RÉGLAGE VERTICAL DE +2 MM.

EN VISSANT LA VIS INFÉRIEURE ET EN DÉVISSANT LA VIS SUPÉRIEURE, LE VANTAIL MONTE.

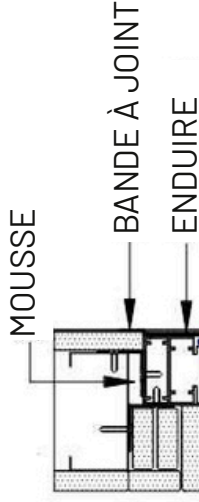
EN DÉVISSANT LA VIS INFÉRIEURE ET EN VISSANT LA VIS SUPÉRIEURE, LE VANTAIL DESCEND.



AVEC LES VIS DE RÉGLAGE **B**, ON OBTIENT À LA FOIS LE RÉGLAGE HORIZONTAL ± 1 MM ET LE RÉGLAGE TRANSVERSAL ± 2 MM.

LES VIS PEUVENT ÊTRE VISSÉES OU DÉVISSÉES POUR UN TOTAL DE 4 TOURS COMPLETS.

**POUR CLOISON EN
PLAQUES DE PLÂTRE -
PORTES À POUSSER**

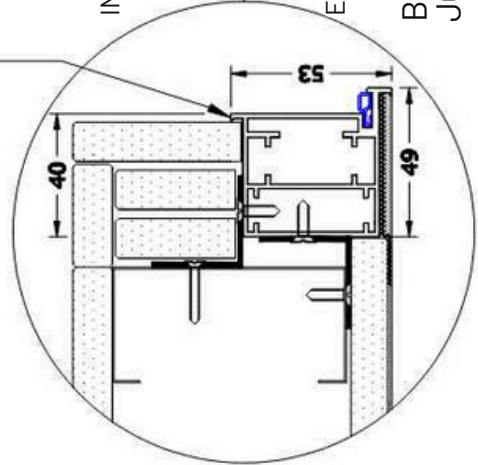


- 1 POUR DES RAISONS D'EMBALLAGE ET DE TRANSPORT, LA PORTE EST EXPÉDIÉE DÉMONTÉE. IL EST TOUTEFOIS RECOMMANDÉ D'EFFECTUER LE MONTAGE EN INSTALLANT UNIQUEMENT LE CADRE, EN RETIRANT DONC LE VANTAIL.
- 2 AFIN DE MAINTENIR LA PLANÉITÉ DU PANNEAU, IL EST RECOMMANDÉ D'APPLIQUER LE MÊME TRAITEMENT DE FINITION SUR LES DEUX FACES DU PANNEAU.
- 3 DANS LE CAS CONTRAIRE, DES DÉFORMATIONS POURRAIENT SURVENIR, CE DONT NOUS NE POURRONS ÊTRE TENUS RESPONSABLES AU TITRE DE LA GARANTIE.

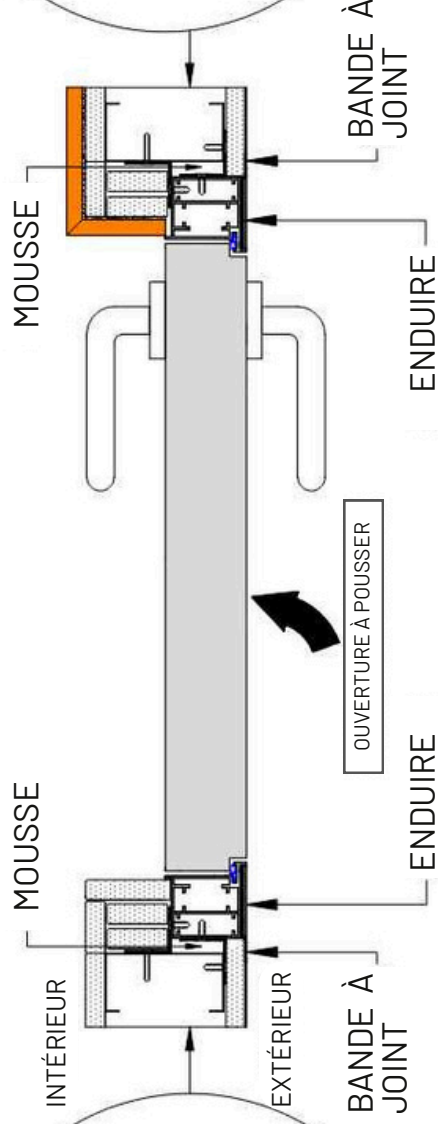
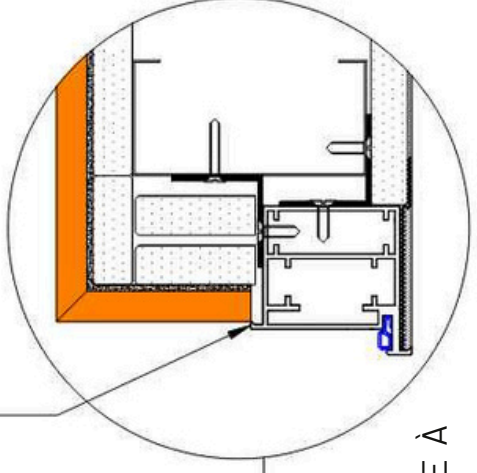
INSTRUCTIONS DE POSE

- 1 RETIRER LES ENTRETOISES ET DÉGONFLER LE VANTAIL EN DÉVISSANT LES CHARNIÈRES DU CADRE; REMONTER ENSUITE LES ENTRETOISES.
- 2 INSÉRER LE CADRE DANS LE VIDE MURAL EN VEILLANT À L'ALIGNEMENT AVEC LA PLAQUE DE PLÂTRE. AVANT LA POSE DÉFINITIVE, CONTRÔLER LA PARFAITE PLANÉITÉ DU CADRE.
- 3 APPLIQUER LA BANDE À JOINT ET ENDUIRE SOIGNEUSEMENT LES JONCTIONS ENTRE LA CLOISON ET LE CADRE EN ALUMINIUM.
- 4 POUR LA FINITION DE LA CLOISON CÔTÉ INTÉRIEUR, CHOISIR L'UNE DES DEUX SOLUTIONS PRÉVUES, REPRÉSENTÉES CI-DESSOUS PAR LES DEUX DÉTAILS LATÉRAUX AGRANDIS.
- 5 FIXER ENSUITE LE CADRE À LA STRUCTURE EN PLAQUES DE PLÂTRE À L'AIDE DES PATTES DE FIXATION DÉJÀ PRÉVUES SUR LE CADRE ET DES PATTES LIBRES 30*30 MM FOURNIES.
- 6 REPOSER LE VANTAIL EN REVISSANT LES CHARNIÈRES SUR LE CADRE. EFFECTUER LES ÉVENTUELS RÉGLAGES DES CHARNIÈRES (VOIR INSTRUCTIONS JOINTES).

DÉTAIL AVEC FINITION AFFLEURANTE, À UTILISER EN ABSENCE DE PLINTHE OU AVEC PLINTHE ENCASTRÉE.



DÉTAIL AVEC FINITION EN RETRAIT PERMETTANT DE CRÉER L'ESPACE NÉCESSAIRE À LA POSE DE LA PLINTHE.



NOTE IMPORTANTE:

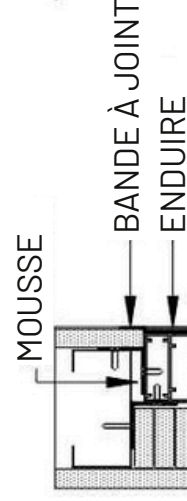
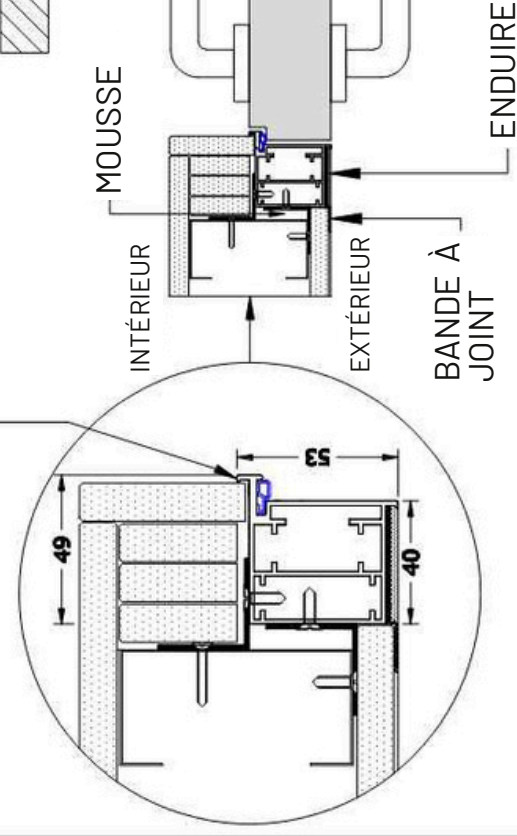
1 POUR DES RAISONS D'EMBALLAGE ET DE TRANSPORT, LA PORTE EST EXPÉDIÉE DÉJÀ ASSEMBLÉE. IL EST TOUTEFOIS RECOMMANDÉ D'EFFECTUER LE MONTAGE EN INSTALLANT UNIQUEMENT LE CADRE, EN RETIRANT DONC LE VANTAIL.

2 AFIN DE MAINTENIR LA PLANÉITÉ DU PANNEAU, IL EST RECOMMANDÉ D'APPLIQUER LE MÊME TRAITEMENT DE FINITION SUR LES DEUX FACES DU PANNEAU.

3 DANS LE CAS CONTRAIRE, LE PANNEAU POURRAIT SUBIR UNE DÉFORMATION POUR LAQUELLE NOUS NE POURRONS ÊTRE TENUS RESPONSABLES AU TITRE DE LA GARANTIE.

3 NE PAS ACTIONNER LE VERRU (CONDAMNATION) LORSQUE LE VANTAIL EST EN POSITION OUVERTE. LA SERRURE MAGNÉTIQUE FONCTIONNE UNIQUEMENT AVEC LE VANTAIL EN POSITION FERMÉE, EN APPUI SUR LA BUTÉE.

DÉTAIL AVEC FINITION AFFLEURANTE, À PRÉVOIR EN ABSENCE DE PLINTHE OU AVEC PLINTHE ENCASTRÉE.

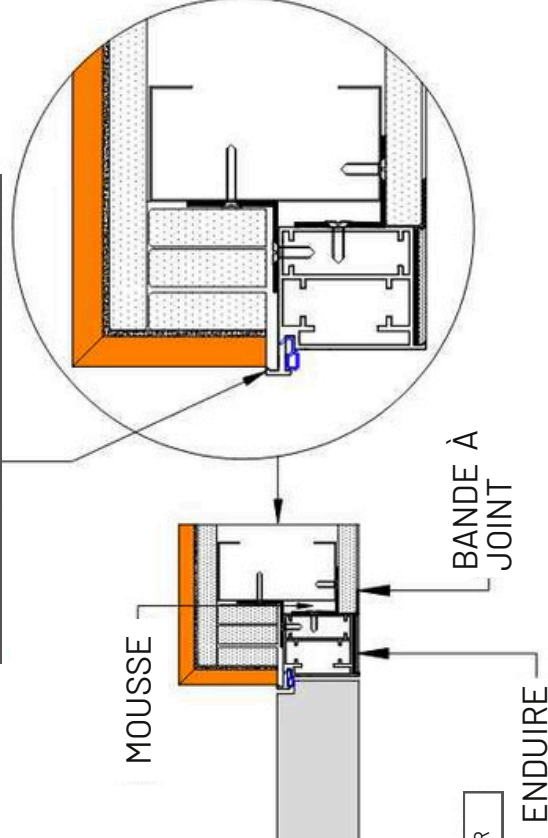


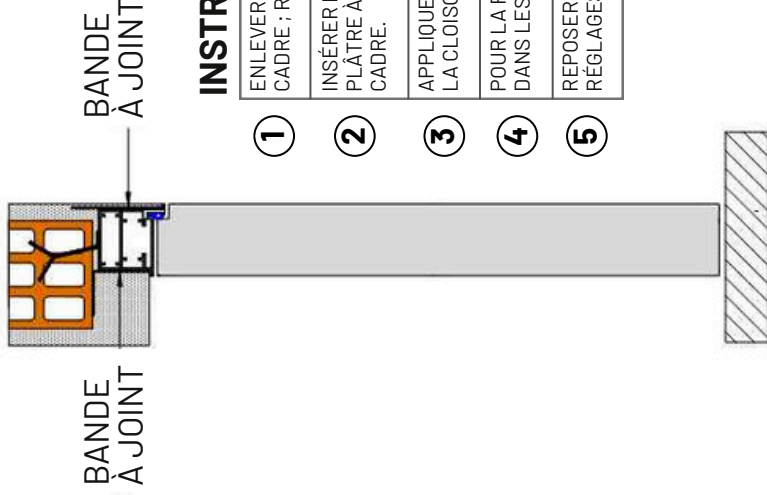
POUR CLOISON EN PLAQUES DE PLÂTRE - PORTES À TIRER

INSTRUCTIONS DE POSE

- 1** RETIRER LES ENTRETOISES ET DÉGONDER LE VANTAIL EN DÉVISSANT LES CHARNIÈRES DU CADRE ; REMONTER ENSUITE LES ENTRETOISES.
- 2** INSÉRER LE CADRE DANS LE VIDE MURAL EN VEILLANT À L'ALIGNEMENT AVEC LA PLAQUE DE PLÂTRE. AVANT LA POSE DÉFINITIVE, CONTRÔLER LA PARFAITE PLANÉITÉ DU CADRE.
- 3** APPLIQUER LA BANDE À JOINT ET ENDUIRE SOIGNEUSEMENT LES JONCTIONS ENTRE LA CLOISON ET LE CADRE EN ALUMINIUM.
- 4** POUR LA FINITION DE LA CLOISON CÔTÉ INTÉRIEUR, CHOISIR L'UNE DES DEUX SOLUTIONS PRÉVUES, REPRÉSENTÉES CI-DESSOUS PAR LES DEUX DÉTAILS LA TÈRAUX AGRANDIS.
- 5** FIXER ENSUITE LE CADRE À LA STRUCTURE EN PLAQUES DE PLÂTRE À L'AIDE DES PATTES DE FIXATION DÉJÀ PRÉVUES SUR LE CADRE ET DES PATTES LIBRES 30x30 MM FOURNIES.
- 6** REPOSER LE VANTAIL EN REVISSANT LES CHARNIÈRES SUR LE CADRE. EFFECTUER LES ÉVENTUELS RÉGLAGES DES CHARNIÈRES (VOIR INSTRUCTIONS JOINTES).

DÉTAIL AVEC FINITION EN RETRAIT, PERMETTANT DE CRÉER L'ESPACE NÉCESSAIRE À LA POSE DE LA PLINTHE.





**POUR MAÇONNERIE -
PORTES À POUSSER**

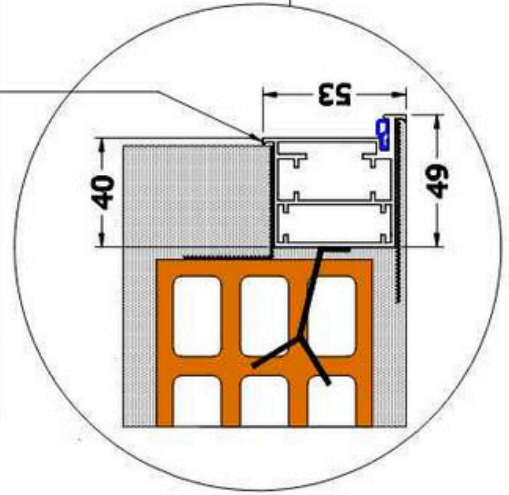
NOTE IMPORTANTE:

- 1 POUR DES RAISONS D'EMBALLAGE ET DE TRANSPORT, LA PORTE EST EXPÉDIÉE DÉJÀ ASSEMBLÉE.
 - 2 IL EST TOUTEFOIS RECOMMANDÉ D'EFFECTUER LE MONTAGE EN INSTALLANT UNIQUEMENT LE CADRE, EN RETIRANT DONC LE VANTAIL.
 - 3 AFIN DE MAINTENIR LA PLANÉITÉ DU PANNEAU, IL EST RECOMMANDÉ D'APPLIQUER LE MÊME TRAITEMENT DE FINITION SUR LES DEUX FACES DU PANNEAU.
- DANS LE CAS CONTRAIRE, LE PANNEAU POURRAIT SUBIR UNE DÉFORMATION POUR LAQUELLE NOUS NE POURRONS ÊTRE TENUS RESPONSABLES AU TITRE DE LA GARANTIE.
- NE PAS ACTIONNER LE VERROU (CONDAMNATION) LORSQUE LE VANTAIL EST EN POSITION OUVERTE. LA SERRURE MAGNÉTIQUE FONCTIONNE UNIQUEMENT AVEC LE VANTAIL EN POSITION FERMÉE, EN APPUI SUR LA BUTÉE.**

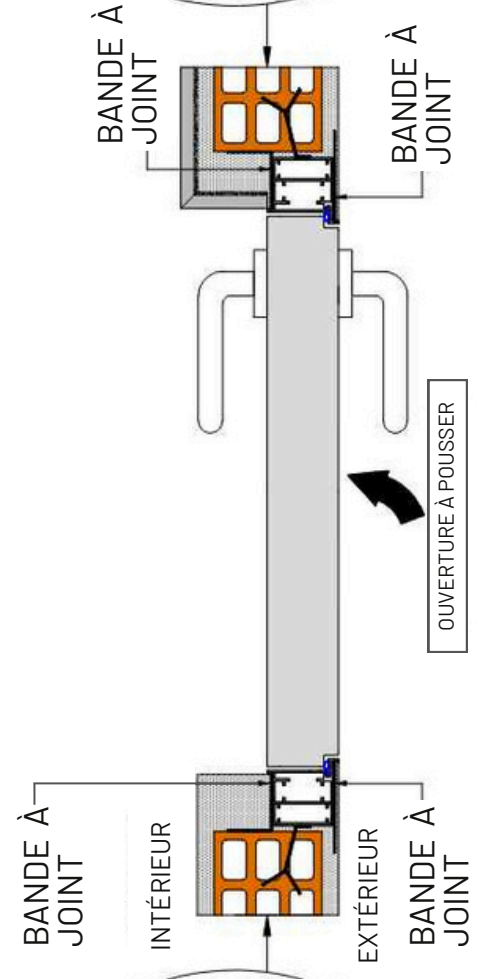
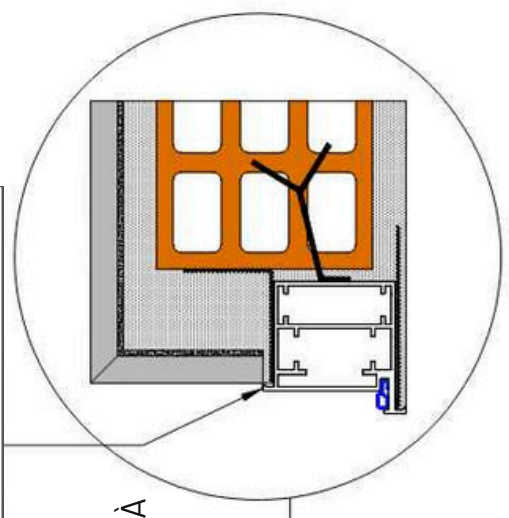
INSTRUCTIONS DE POSE

- 1 ENLEVER LES ENTRETOISES ET DÉGONDER LE VANTAIL EN DÉVISSANT LES CHARNIÈRES DU CADRE ; REMONTER EN SUITE LES ENTRETOISES.
- 2 INSÉRER LE CADRE DANS LE VIDE MURAL ET LE FIXER À LA STRUCTURE EN PLAQUES DE PLÂTRÉ À L'AIDE DES PATTES PRÉVUES, EN VEILLANT À L'ALIGNEMENT ET À LA PLANÉITÉ DU CADRE.
- 3 APPLIQUER LA BANDE À JOINT ET RÉALISER L'ENDUIT DE FINITION SUR LES JONCTIONS ENTRE LA CLOISON ET LE CADRE.
- 4 POUR LA FINITION CÔTÉ INTÉRIEUR, CHOISIR L'UNE DES SOLUTIONS PRÉVUES, ILLUSTRÉES DANS LES DÉTAILS LATÉRAUX CORRESPONDANTS.
- 5 REPOSER LE VANTAIL EN REVISSANT LES CHARNIÈRES SUR LE CADRE. EFFECTUER LES RÉGLAGES NÉCESSAIRES SUR LES CHARNIÈRES (VOIR INSTRUCTIONS JOINTES).

DÉTAIL AVEC FINITION AFFLEURANTE, À PRÉVOIR EN ABSENCE DE PLINTHE OU AVEC PLINTHE ENCASTRÉE.



DÉTAIL AVEC FINITION EN RETRAIT, PERMETTANT DE CRÉER L'ESPACE NÉCESSAIRE À LA POSE DE LA PLINTHE.



NOTE IMPORTANTE:

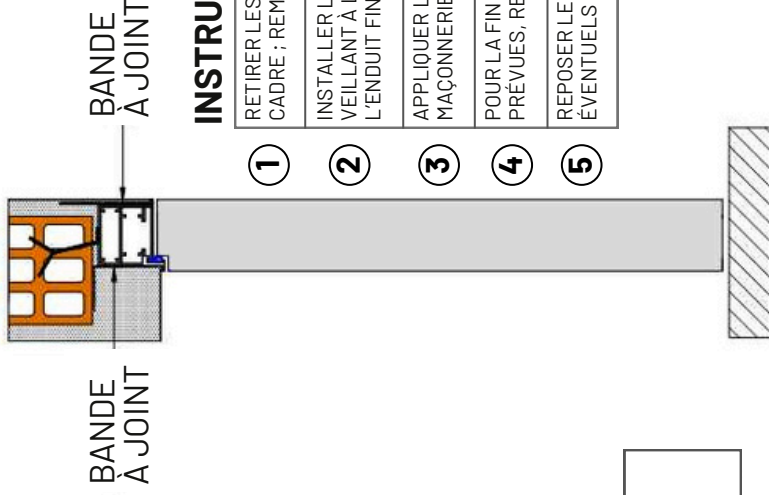
POUR DES RAISONS D'EMBALLAGE ET DE TRANSPORT, LA PORTE EST EXPEDIEE DEJA ASSEMBLEE.

IL EST TOUTEFOIS RECOMMANDE D'EFFECTUER LE MONTAGE EN INSTALLANT UNIQUEMENT LE CADRE, EN RETIRANT DONC LE VANTAIL.

AFIN DE MAINTENIR LA PLANÉITÉ DU PANNEAU, IL EST RECOMMANDE D'APPLIQUER LE MÊME TRAITEMENT DE FINITION SUR LES DEUX FACES DU PANNEAU.

DANS LE CAS CONTRAIRE, LE PANNEAU POURRAIT SUBIR UNE DÉFORMATION POUR LAQUELLE NOUS NE POURRONS ÊTRE TENUS RESPONSABLES AU TITRE DE LA GARANTIE.

NE PAS ACTIONNER LE VERROU (CONDAMNATION) LORSQUE LE VANTAIL EST EN POSITION OUVERTE. LA SERRURE MAGNÉTIQUE FONCTIONNE UNIQUEMENT AVEC LE VANTAIL EN POSITION FERMÉE, EN APPUI SUR LA BUTÉE.



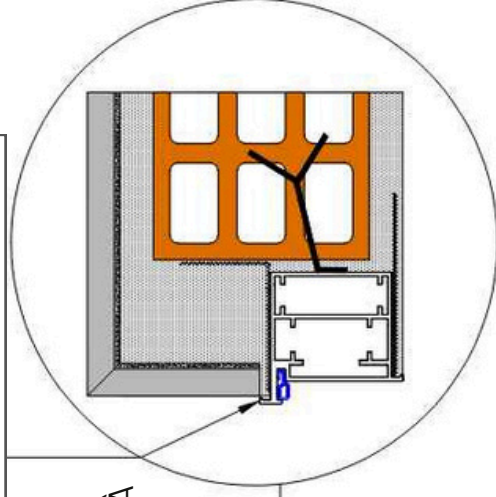
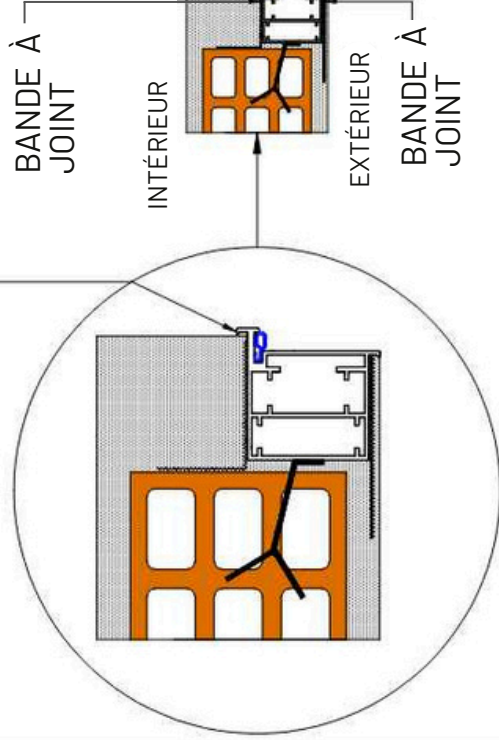
**POUR MAÇONNERIE -
PORTES À TIRER**

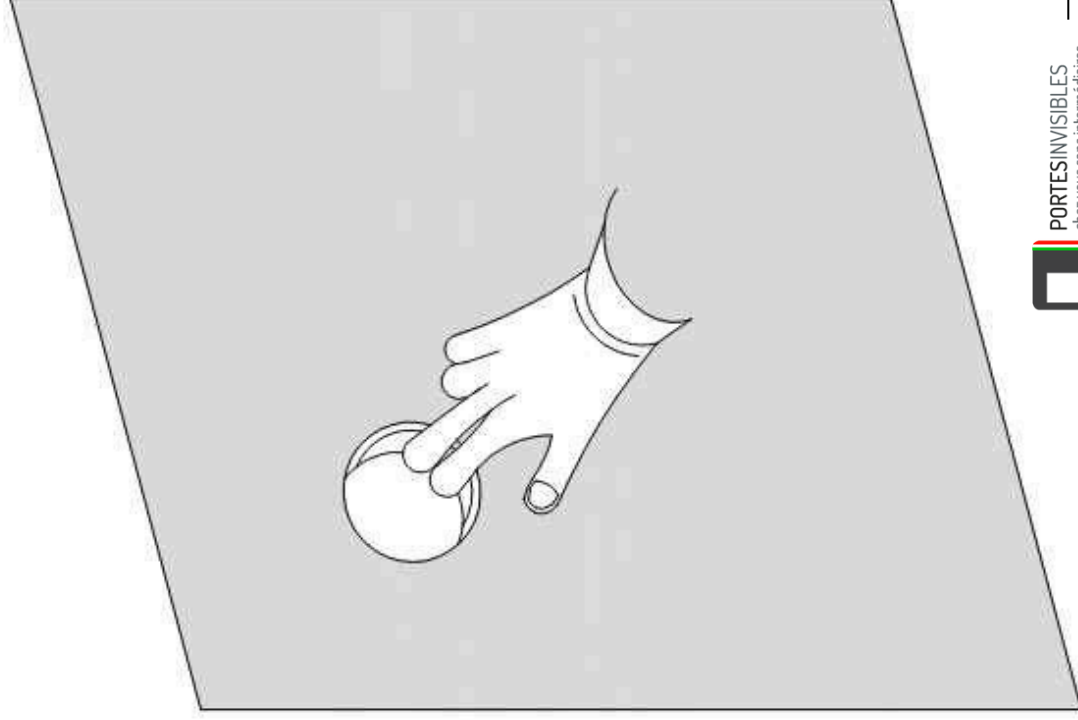
INSTRUCTIONS DE POSE

- 1 RETIRER LES ENTRETOISES ET DÉGONDER LE VANTAIL EN DÉVISSANT LES CHARNIÈRES DU CADRE ; REMONTER ENSUITE LES ENTRETOISES.
- 2 INSTALLER LE CADRE EN L'APPUYANT ET/OU EN LE POSITIONNANT AU NIVEAU DU SOL FINI, EN VEILLANT À LE METTRE D'APLOMB DES DEUX CÔTÉS ET À L'ALIGNER AVEC LE MUR AU NU DE L'ENDUIT FINI.
- 3 APPLIQUER LA BANDE À JOINT ET ENDUIRE SOIGNEUSEMENT LES JONCTIONS ENTRE LA MAÇONNERIE ET LE CADRE EN ALUMINIUM.
- 4 POUR LA FINITION DE L'ENDUIT CÔTÉ INTÉRIEUR, CHOISIR L'UNE DES DEUX SOLUTIONS PRÉVUES, REPRÉSENTÉES CI-DESSOUS PAR LES DEUX DÉTAILS LATÉRAUX AGRANDIS.
- 5 REPOSER LE VANTAIL EN REVISSANT LES CHARNIÈRES SUR LE CADRE. EFFECTUER LES ÉVENTUELS RÉGLAGES DES CHARNIÈRES (VOIR INSTRUCTIONS JOINTES).

DÉTAIL AVEC FINITION AFFLEURANTE, À PRÉVOIR EN ABSENCE DE PLINTHE OU AVEC PLINTHE ENCASTRÉE.

DÉTAIL AVEC FINITION EN RETRAIT, PERMETTANT DE CRÉER L'ESPACE NÉCESSAIRE À LA POSE DE LA PLINTHE.





NOTE IMPORTANTE:

AFIN D'ASSURER LE BON FONCTIONNEMENT DE LA PORTE, LORS DE LA PHASE D'OUVERTURE À POUSSER, IL EST NÉCESSAIRE D'APPUYER AVEC DEUX DOIGTS SUR LE DISQUE TOUT EN TIRANT LÉGÈREMENT LE VANTAIL VERS SOI, AFIN D'ÉVITER QUE LE PÈNE DE LA SERRURE NE FORCE EXCESSIVEMENT ET DE FACILITER AINSI L'OUVERTURE.